

Socialpædagogisk faglighed mellem idealer og realiteter

Socialpædagogernes dag 2017, Herlev 2. oktober

1. Rammesætning og lidt om tidens tendenser
2. Inklusion og fællesskaber
3. Relationer og socialfaglige metoder
4. Menneskesyn og værdsat specialiseret viden
5. Dømmekraft og omdømme

Rammesætning

Derfor tilpasses socialpædagogiske indsatser borgeren – ikke omvendt. Plejerkultur og systemets logik skal ikke stå i centrum for socialt arbejde. Det har den socialpædagogiske faglighed gjort til sit grundprincip for længst. I den offentlige sektor har man fået øjnene op for dette grundprincip... Taktfast lyder det nye mantra i de kommunale, regionale og statslige sociale indsatser 'Borgeren i centrum'.

(SL: Den socialpædagogiske kernefaglighed)

Der anvendes årligt ca. 45 mia. kr. til indsatser på socialområdet. I de senere år er indsatserne på socialområdet i stigende grad blevet baseret på metoder med dokumenteret effekt,... En af vejene til at øge afkastet af de afsatte ressourcer handler om at udvikle og udbrede indsatser med dokumenteret effekt.

(Socialministeriet: Strategi for udvikling af sociale indsatser, 2017:4)

Tidens tendenser inden for socialpædagogik – kort fortalt

- Forskningsmæssigt mere og mere opmærksomhed på eksklusion som grundvilkår i samfundet
- Inklusion som dominerende politik/ideologi er vigende, men står fortsat stærkt især inden for unge og voksenområderne
- Socialpædagogiske støttekontaktfunktioner (skp) er dagsordensættende for det socialpædagogiske område i dag
- Forebyggelse inden for det sociale område er på ny i fokus
- Bedre skolefaglige færdigheder er 'hot' ift. socialpædagogikkens børn og unge
- Større boenheder/institutioner er på vej tilbage ift. de 'udviklingsumulige'
- Effektmålbare socialfaglige metoder ('indsatser, der virker') bliver mere og mere styrende for udviklingen inden for de social-/specialpædagogiske områder

Vi siger, at tendensen i disse år er, at socialpædagogikken er rykket udenfor murene. Den optræder der, hvor behovet er, fremfor at bringe behovet ind, hvor socialpædagogikken er. Dette er en udvikling, der ligger i tråd med det overordnede mål om inklusion og integration af borgere med særlige behov.

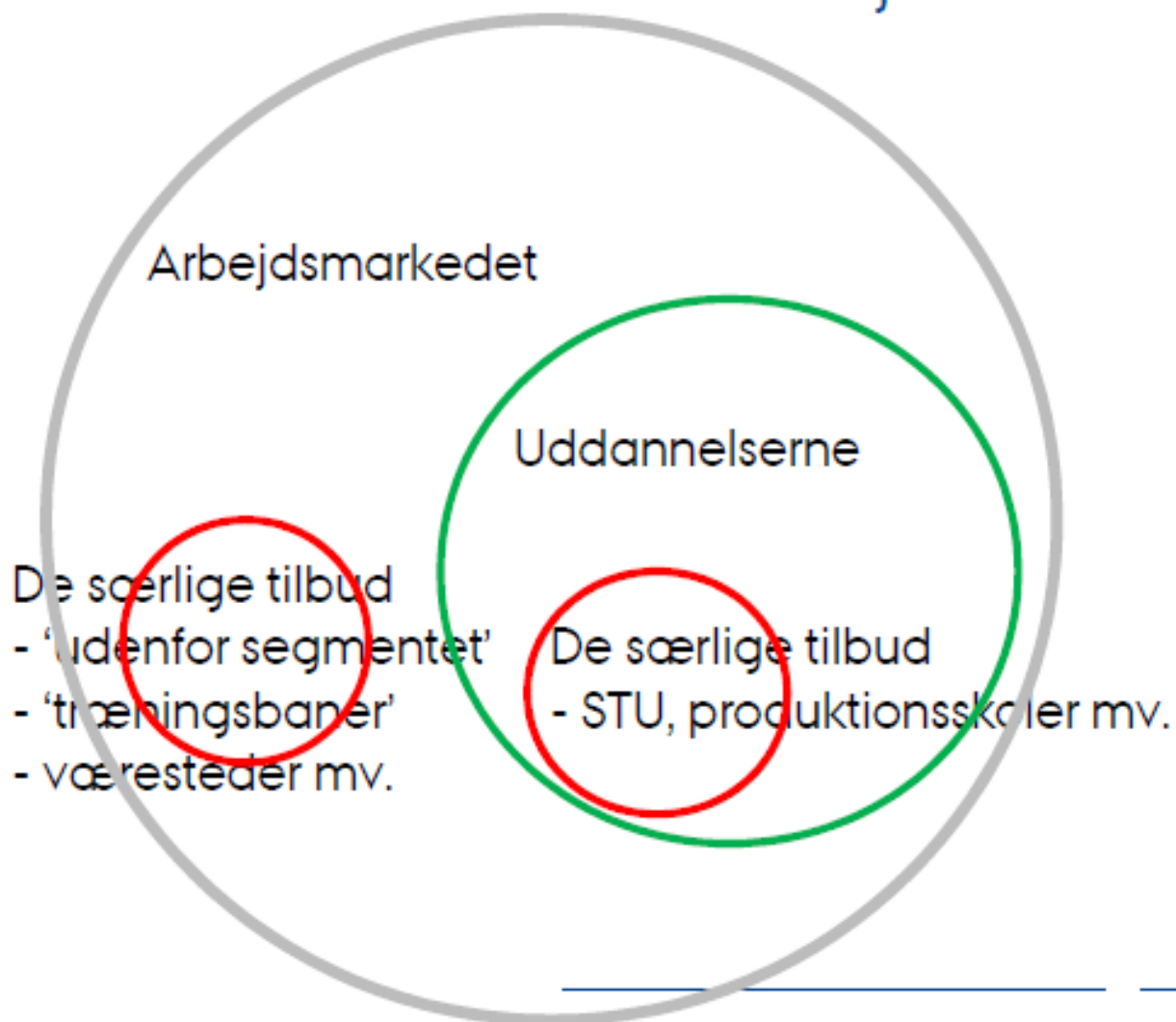
(SL: Den socialpædagogiske kernefaglighed)

Det fremgår også af Socialpolitisk Redegørelse 2016, at cirka halvdelen af mennesker med handicap har været på førtidspension, siden de var i starten af 20'erne... For denne gruppe handler indsatsen om at gøre borgeren mere selvhjulpen og styrke livskvaliteten. For den anden halvdel kan indsatsen også sigte på at gøre borgeren mindre afhængig af hjælp, men for en stor gruppe skal indsatsen udvikle arbejdsevnen.

(Socialministeriet: Strategi for udvikling af sociale indsatser, 2017:8)



Fællesskab: "I konkurrencestatens tjeneste"



Eksempel: IPS-modellen (Individual Placement and Support)

”Både udenlandske erfaringer med IPS-metoden og danske ... viser, at der er langt større succes med IPS-metoden end med traditionelle forløb med ’først træning og derefter arbejde’”

(CABI 2011:15).

Den individualiserende inklusionspolitik

- **IPS** (Individual Placement and Support) - sindslidende
- **WF** (Work First) - udsatte
- **HF** (Housing First) - hjemløse
- **ICM** (Individual Case Management) - hjemløse m.fl.
- **BPA** (Borgerstyret personlig assistent) - handicappede
- **SKP** (Socialpædagogiske støttekontaktpersoner) - sindslidende, handicappede m.fl.
- **IL** (Independent Living) - fysisk handicappede
- **UM** (ungementorer/konsulenter/agenter) - marginaliserede unge

Socialpædagogers unikke kompetence er, at møde det enkelte menneske, der hvor det er, og opbygge en relation. Den gode relation betyder, at socialpædagogen har helt særlige muligheder for at støtte den enkelte og samfundet med at inkludere og udvikle det enkelte menneskes potentiale og leve et liv med muligheder.

(SL: Den socialpædagogiske kernefaglighed 2014)

Hidtidige resultater er utilstrækkelige: Den sociale indsats lykkes i mange tilfælde. Men der er et klart potentiale for at skabe større fremskridt inden for alle målgrupper – både i forhold til at forebygge og afhjælpe sociale problemer og fremme mulighederne for uddannelse og beskæftigelse, hvor det er realistisk.

(Socialministeriet: Strategi for udvikling af sociale indsatser, 2017:8)

Accountability kultur i socialektorerne

”I teorien stiller den nye accountability- og revisionskultur i højere grad fagfolk og institutioner til ansvar for, at de leverer gode præstationer. Dette er åbenlyst i retorikken om forbedring og om at hæve standarderne, om effektiviserings gevinster og den bedst mulige praksis for patienter og elever og ansatte.”

(Biesta 2011:70)

Dokumenterede metoder giver succes i behandlingen af børn og unge (Socialstyrelsen)

”Når en metode er dokumenteret, ved vi, at metoderne er velbeskrevne og har dokumenteret virkning for en klart afgrænset målgruppe. Desuden er der viden om implementering af metoden, viden om hvad metoden koster og den samfundsmæssige gevinst af metoden. Det er begrundelsen for, at satspuljepartierne i Social- og Integrationsministeriet har afsat 10 mio. kr. årligt i perioden 2012-15 til at støtte udbredelsen af dokumenterede metoder.”

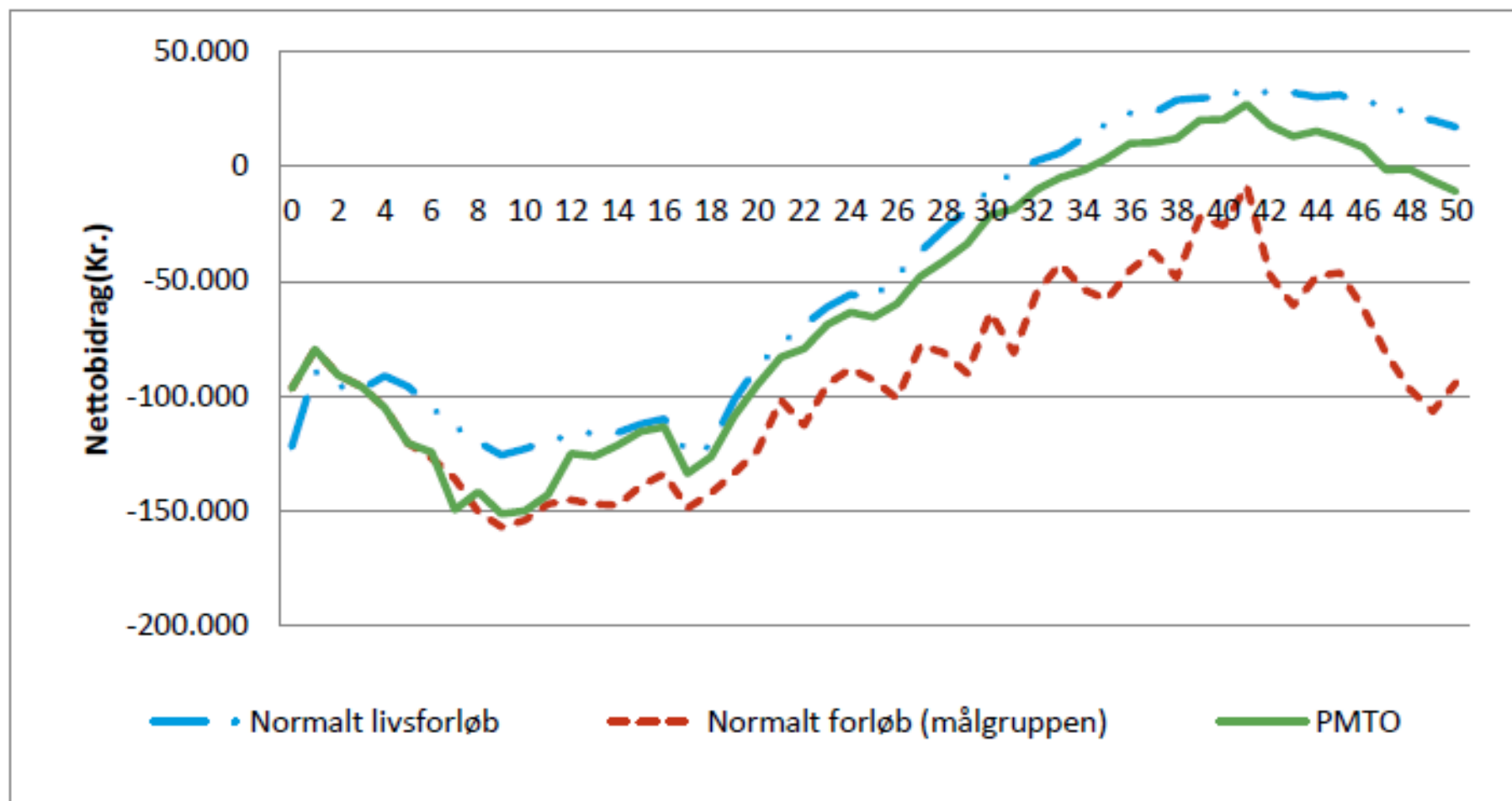
Eksempler her:

- [Metoden PMTO](#)
- [Metoden MultifunC](#)
- [Metoden MST](#)

PMTO gruppeforløb

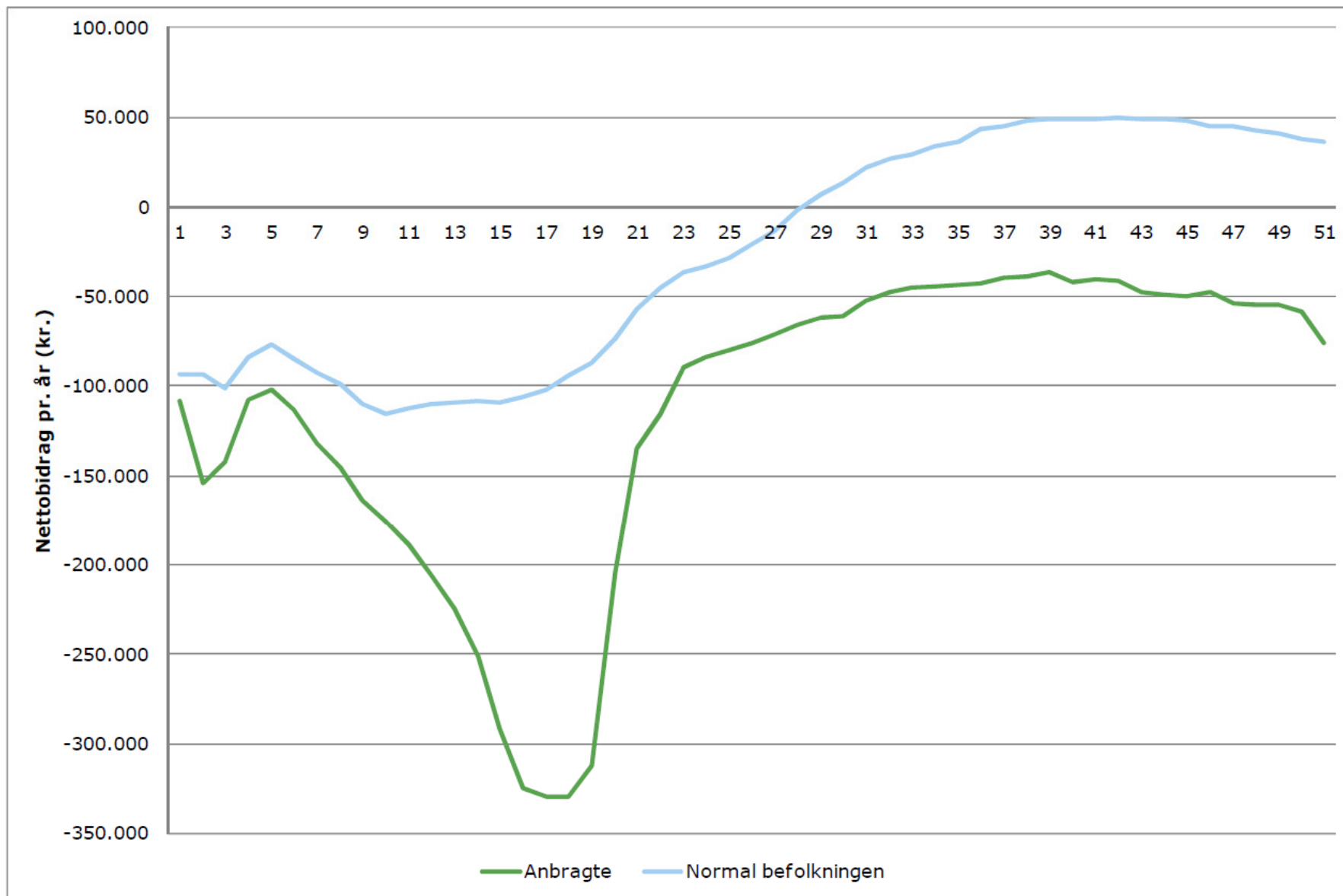
I nedenstående figur ses en oversigt over livsforløbene for normalbefolkningen, målgruppens almindelige livsforløb og det estimerede livsforløb for modtagere af PMTO gruppeforløbet.

Figur 2: Samfundsmæssige omkostninger ved livsforløb



Ved at bruge PMTO-gruppeforløbet i relation til 5.000 børn og deres familier, vil der være tale om en samlet investering på 85 mio. kr., der vil medføre en nettogevinst for samfundet på ca. 1 mia. kr.

Figur 2-1: Livsforløb for anbragte børn samt for normalbefolkningen



Note 1: Det økonomiske livsforløb dækker over det gennemsnitlige nettobidrag til samfundet og beregnes for hver årgang.

Det samlede økonomiske potentiale ved omlægningen til mere virkningsfulde indsatser er 29,5 mia. årligt – hvis det antages, at alle udsatte børn og unge opnår et normalt livsforløb. Det øko-

Vi siger, at relationen som førsteviolin i den socialpædagogiske kernefaglighed er et komplekst begreb, der skal forstås et sted mellem den relationsfaglige viden og mellemmenneskelige realitet. ... Socialpædagoger adskiller sig fra andre professioner ved at fokusere på borgerens ressourcer frem for diagnosen, funktionsnedsættelsen, misbruget eller den sociale/mentale dysfunktionalitet

(SL: Den socialpædagogiske kernefaglighed)

Den nye strategi skal sikre et større afkast af investeringerne i at udvikle indsatser med dokumenteret effekt... En af de vigtigste inspirationskilder er lovende praksis, som ofte er udviklet lokalt. Det er helt centralt, at et sådant arbejde har mulighed for at føde ind i den nationale metodeudvikling, hvis socialindsatsen skal have større effekt.

(Socialministeriet: Strategi for udvikling af sociale indsatser, 2017:4)

Social- og specialpædagogik: ”En alternativ variant”

(Langager 2017 - in press)

- Billedligt talt kom socialpædagogikken vandrende over grænsen fra Tyskland i slutningen af 1800-tallet via begrebet 'Sozialpädagogik', mens specialpædagogik nogle årtier senere kom sejlende fra de engelsktalende lande via begrebet 'Special Educational Needs' (SEN)

* *Forskellen* angår socialpædagogikkens germanske ophav og specialpædagogikkens angelsaksiske ditto repræsenteret ved begreberne 'Sozialpädagogik' og 'Education'.

Social- og specialpædagogik: ”En alternativ variant”

* 'Pädagogik' orienterer sig som fagbegreb mod et dannende, socialt formende med et humanistisk grundsyn i forhold til den pædagogiske opgave, hvor begreber som omsorg, samvær og livskvalitet står centralt... og praksis er ofte metodisk beskrevet som relations og empowerment orienteret.

* 'Education' refererer til en mere teknisk-instrumentel faglighed baseret på en i sammenhængen her mere 'klinisk' tankegang – en teknisk-instrumentel tilgang (Biesta 2014)... med udredning af individuelle funktionsvanskeligheder og stringente metoder til kompenserende og trænende/rehabiliterende indsatser, og hvor resultater af indsatsen kan måles ud fra 'kliniske' standarder.

Social- og specialpædagogik: "En alternativ variant"

Tendenser:

- Specialpædagogikken tog i 1990'erne en 'socialpædagogisk vending' og blev mere socialpædagogisk (Langager 1992), mens socialpædagogikken efter 2000 tog en 'specialpædagogisk vending'.
- I dag er det specialpædagogiske paradigme i vid udstrækning blevet dominerende med en målrettet og målbar individuelt tilrettelagt indsats - også uden for skolens verden. Disse forskydninger afspejler samfundsudviklingen.

... god og professionel socialpædagogisk praksis er kendetegnet ved:
Værdighed, medmenneskelighed, social retfærdighed, frihed, professionel integritet

(SL: Den socialpædagogiske kernefaglighed)

Arbejdet med at udvikle socialområdet inkluderer en lang række aktører. Staten sætter rammerne... Kommunerne visiterer og tilrettelægger... og har derfor en central rolle i alle faserne. Det samme har en række leverandører private såvel som offentlige, ... Men helt afgørende er medarbejdere

(Socialministeriet: Strategi for udvikling af sociale indsatser, 2017:4)

Om dømmekraft og omdømme

- **Dømmekraft:**
 - Personlig
 - Handlingsrettet
 - Ansvarstagende

- **Omdømme:**
 - Mandat
 - Respekt
 - Legitimitet

Om dømmekraft

(John Gulløv)

Tre typer af politiske modtræk ift. dømmekraftens 'vilkårlighed':

1. Indskrænke rammerne ved at indføre mere bindende og styringsmetoder
2. Forskning/uddannelse kan mindske afhængigheden af de professionelles egen dømmekraft
3. Indføre afprøvede programmer, som ideelt set overflødiggør de professionelles subjektive stillingtagen

Om dømmekraft

(Thomas A. Rømer)

Dømmekraft er at tage ansvar for fælles liv, at sige *”sådan her – alt taget i betragtning”*

- Filosofer beskriver pædagogisk mangelfuld dømmekraft via begreber som ”determinerende dømmekraft”, ”bestemmende dømmekraft’ og ”juridisk dømmekraft” - her anvendes en på forhånd given regel på et enkelttilfælde, og professionel praksis tømmes for formålsspørgsmål og forfalder til teknik